

## General rules

- Keep calm by avoiding panic.
- Stop any activity immediately.
- Switch off the equipment you are working with.

Abandoning your workstation, leaving aside the recovery of personal items.

- Close doors and windows behind you.
- Using the known exodus paths, head towards the pre-established collection point

Follow the instructions given by the Emergency Operators.

- Walk in a prompt manner without creating an obstacle and without pushing

Do not leave objects along the way during the exodus.

- During the exodus, provide assistance to disabled colleagues and external persons temporarily present.
- Once you have reached the collection point, stay united so as to facilitate the census and wait for instructions.

## Regole generali

- *Mantenere la calma evitando atteggiamenti di panico.*
- *Interrompere immediatamente ogni attività.*
- *Spegnere le apparecchiature con cui si sta lavorando.*
- *Abbandonare la propria postazione di lavoro, tralasciando il recupero di oggetti personali.*
- *Chiudere dietro di se porte e finestre.*
- *Utilizzando i percorsi di esodo noti, dirigersi verso il punto di raccolta prestabilito*
- *Attenersi a quanto indicato dagli Addetti Gestione Emergenze.*
- *Camminare in modo sollecito senza creare intralcio e senza spingere*
- *Durante l'esodo non abbandonare oggetti lungo il percorso*
- *Durante l'esodo prestare assistenza ai colleghi disabili e alle persone esterne temporaneamente presenti.*
- *Una volta raggiunto il punto di raccolta restare uniti in modo da facilitare il censimento ed attendere istruzioni.*

Dear Guests,

In case of emergency call the First Aid Unit or Emergency Unit using the nearest telephone available. See the Directory in this leaflet below. Stay calm and wait for the instructions given by the Emergency Unit!

*Caro Ospite,*

*In caso di emergenza chiama la Squadra Primo Soccorso o la Squadra di Emergenza usando il telefono più vicino disponibile. Utilizza i numeri di telefono riportati di seguito.*

*Rimani calmo ed attendi istruzioni dalla Squadra di Emergenza*

In case of fire emergency don't use the elevator

*In caso di incendio non usare l'ascensore*



The Abdus Salam  
**International Centre  
for Theoretical Physics**



Leonardo da Vinci Building

## **SAFETY RECOMMENDATIONS IN CASE OF EMERGENCY CONSIGLI PER LA SICUREZZA IN CASO DI EMERGENZA**

First Aid Unit / Squadra di pronto soccorso  
040 2240 616

Emergency & Evacuation Unit /  
Squadra di emergenza e di evacuazione  
040 2240 616

Operator/Centralino  
040 2240 111

Security / Guardie  
040 2240 606



# #616

## LEONARDO da VINCI Building

Consult the escape floor plan shown on the office corridor walls and carefully verify your position

Consultare le planimetrie d'esodo presenti esposte alle pareti dei corridoi della sede e verificare con attenzione la propria posizione.

In case of general fire alarm or other kind of alarm keep calm, each individual will have to locate the shortest escape route to exit the building and reach the outdoor assembly point, identified by this signal



following these signals.



The route may be identified by observing the plans in the guidelines or the plans displayed on the internal walls of the building.

If you see smoke / flames raise the alarm by pressing the red fire alarm button in the immediate vicinity and indicated in the plans and, if possible, contact the security office to provide details of the event.

If the alarm is in progress, emergency operators will provide you with all necessary indications.

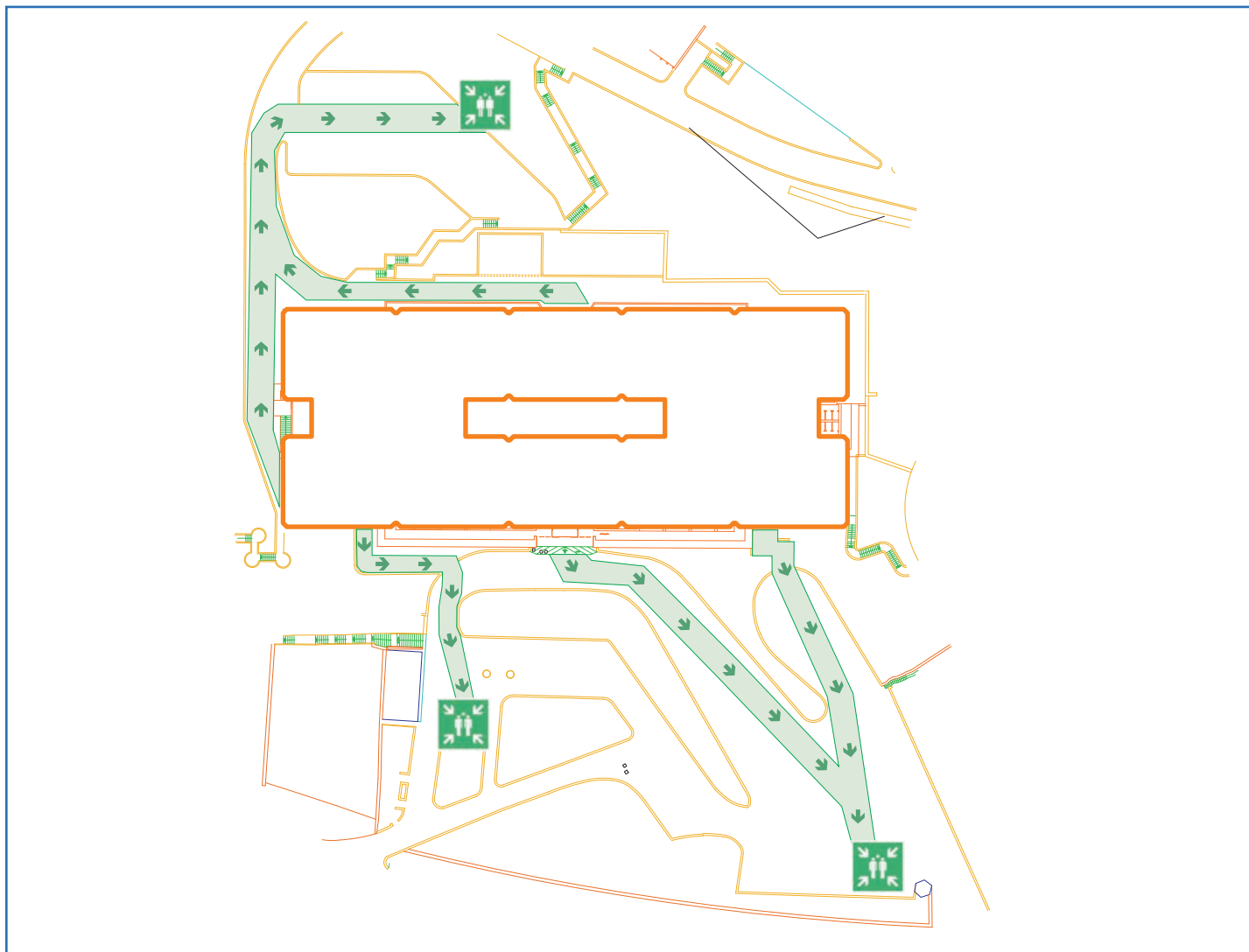
*In caso di allarme generale per incendio o di altro tipo è necessario mantenere la calma, ognuno dovrà individuare il percorso d'esodo più breve per uscire dall'edificio e raggiungere il punto di raccolta all'esterno identificato da questo cartello*



*seguendo questi segnali.*



*Il percorso potrà essere individuato osservando le planimetrie riportate nel vademecum o le planimetrie affisse sulle pareti interne all'edificio. Nel caso di avvistamento di fumo / fiamme vi invitiamo a dare l'allarme premendo il pulsante*



*rosso di allarme incendio presente nelle immediate vicinanze ed indicato sulle planimetrie e, se possibile, contattare l'ufficio security per fornire ogni indicazione sull'evento.*

*Nel caso l'allarme sia in corso, gli addetti alle emergenze vi forniranno tutte le indicazioni necessarie.*